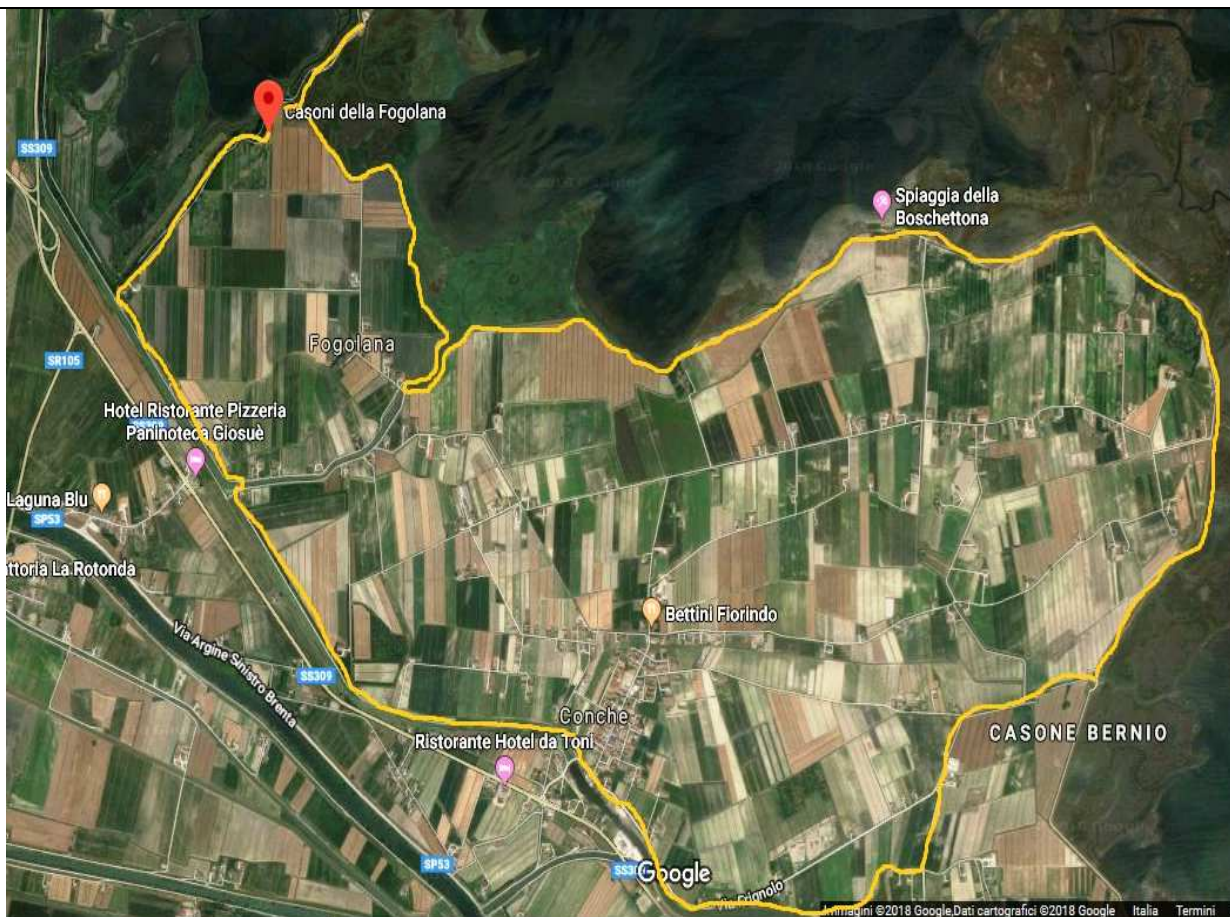


DOMENICA 16 SETTEMBRE 2018

Ciclo-escursione "tra cielo, terra e acqua"

VALLE MILLECAMPI - CONCHE DI CODEVIGO (PD) - **CON ACCOMPAGNATORI ESCURSIONISTICI F.I.E.**

RITROVO: ore 07.15--Piazza D. M. Romano a Battaglia T.	PARTENZA: ore 7.30 - MAX PUNTUALITA'!	PRANZO: di pesce, euro 22.00
ARRIVO AI CASONI DELLA FOGOLANA ore 8.30.00 ca.	DISTANZA DA BATTAGLIA T.= km. 50,00 ca.	PARTENZA CICLO-ESCURSIONE: ore 09.00 ca.
DURATA: ore 4.00 ca. soste comprese	LUNGHEZZA ESCURSIONE = km 25 circa.	DISLIVELLO: mt.0.00 ca.
		DIFFICOLTA': FACILE



---CONDIVIDETE LE AUTOVETTURE E IL COSTO DEL VIAGGIO! (costo medio per auto A/R, circa 14.00 euro totali).

---PREVISTO IL TRASPORTO DELLE PROPRIE BICI TRAMITE FURGONE. CONTRIBUTO 2 EURO.

--- RISPETTARE IL CODICE DELLA STRADA, CAMERA D'ARIA DI SCORTA, SI CONSIGLIA DI INDOSSARE IL CASCHETTO DI PROTEZIONE E GIUBBINO ALTA VISIBILITA'.

---ATTENZIONE!!! RICORDIAMO CHE ALLE NOSTRE ESCURSIONI, PER TUTTI I "NON SOCI", SI RENDE NECESSARIA, ENTRO IL VENERDI' SERA PRECEDENTE L'ESCURSIONE, LA PRENOTAZIONE CON I DATI RICHIESTI COMPLETI C/O

www.escursionistibattaglia.it. ALLA PARTENZA VERRA' RICHIESTO UN CONTRIBUTO DI 3,00 (TRE) EURO COMPRESIVO DI ASSICURAZIONE GIORNALIERA CONTRO GLI INFORTUNI E RCT STIPULATA DALLA FIE.

---MENU' PRANZO:

- spaghetti alle vongole
- fritto misto con polenta+ contorno
- vino acqua caffè

---NOLEGGIO BICI c/o Casoni Fogolana, 10 euro (1/2 gg.) con prenotazione

E' l'unico lembo lagunare della provincia di Padova, poco lontano da Chioggia, al di là dei grandi scavi di canalizzazione e deviazione dei fiumi Brenta e Bacchiglione. Tutt'attorno la terraferma strappata alla laguna con le opere di bonifica iniziate già nel 1500 per volere del ricco possidente, nonché famoso mecenate, Alvise Cornaro.

DESCRIZIONE: Il percorso si svolge per circa la metà su argini dal fondo erboso, poco battuti ma transitabili. Il rimanente su asfalto e ghiaia.

Dal parcheggio dei **CASONI DELLA FOGOLANA** (la struttura è gestita della Cooperativa Terra di Mezzo), ci dirigiamo al **CASON DELLE SACCHE** (il nome sembra derivare dal fatto che questo casone è costruito su una sacca). Dopo breve sosta ripartiamo percorrendo la base arginale e ci dirigiamo alla **SPIAGGIA DELLA BOSCHETTONA**. Qui giunti potremo ammirare una natura singolare sia nella morfologia del territorio, che per la presenza di flora e fauna che fanno di questa laguna un sito magico. Dopo esserci presi tutto il tempo necessario per osservare la natura e il paesaggio circostante riprendiamo la nostra pedata per dirigerci all'**IDROVORA DEL CASONE BERNIO**. Lasciamo l'argine e seguendo l'asfaltata **via del Bernio** e poi per **via Frignolo**, **Via Montalbano**, **strada Cà Sabbion**, attraversando campi molto ben coltivati, giungiamo a ridosso del **Canale Nuovissimo** presso il suo sbocco nella laguna. Costeggiando il canale ci dirigiamo verso l'abitato **Conche**. Proseguendo oltre per **via della Bonifica**, **via Argine Sx Nuovissimo** e **via Cason delle Sacche** raggiungeremo i Casoni della Fogolana da cui siamo partiti e **dove pranzeremo**.

PROSSIMA ESCURSIONE: DOMENICA 30 SETTEMBRE 2018 - TREKKING URBANO A MONSELICE (PD) Partenza dal Campo della Fiera ore 09.00 - FACILE

- In caso di avverse condizioni meteorologiche, l'escursione POTREBBE NON ESSERE EFFETTUATA A DISCREZIONE DEGLI ORGANIZZATORI.

- Il Gruppo Escursionisti declina ogni responsabilità per danni arrecati a persone e/o cose da parte dei partecipanti. RICORDIAMO CHE I NOSTRI ASSOCIATI E TUTTI COLORO CHE SI SONO ISCRITTI ALL'ESCURSIONE, ATTIVANDO LA POLIZZA INFORTUNI TEMPORANEA, GODONO DI COPERTURA ASSICURATIVA COMPRESA R.C. TERZI.

INFORMAZIONI: 334 87 40 346 Bruno; 338 14 49 795 Enzo; 347 6887 115 Giuseppe - www.escursionistibattaglia.it - info@escursionistibattaglia.it