



PARCO
REGIONALE
dei COLLI
EUGANEI

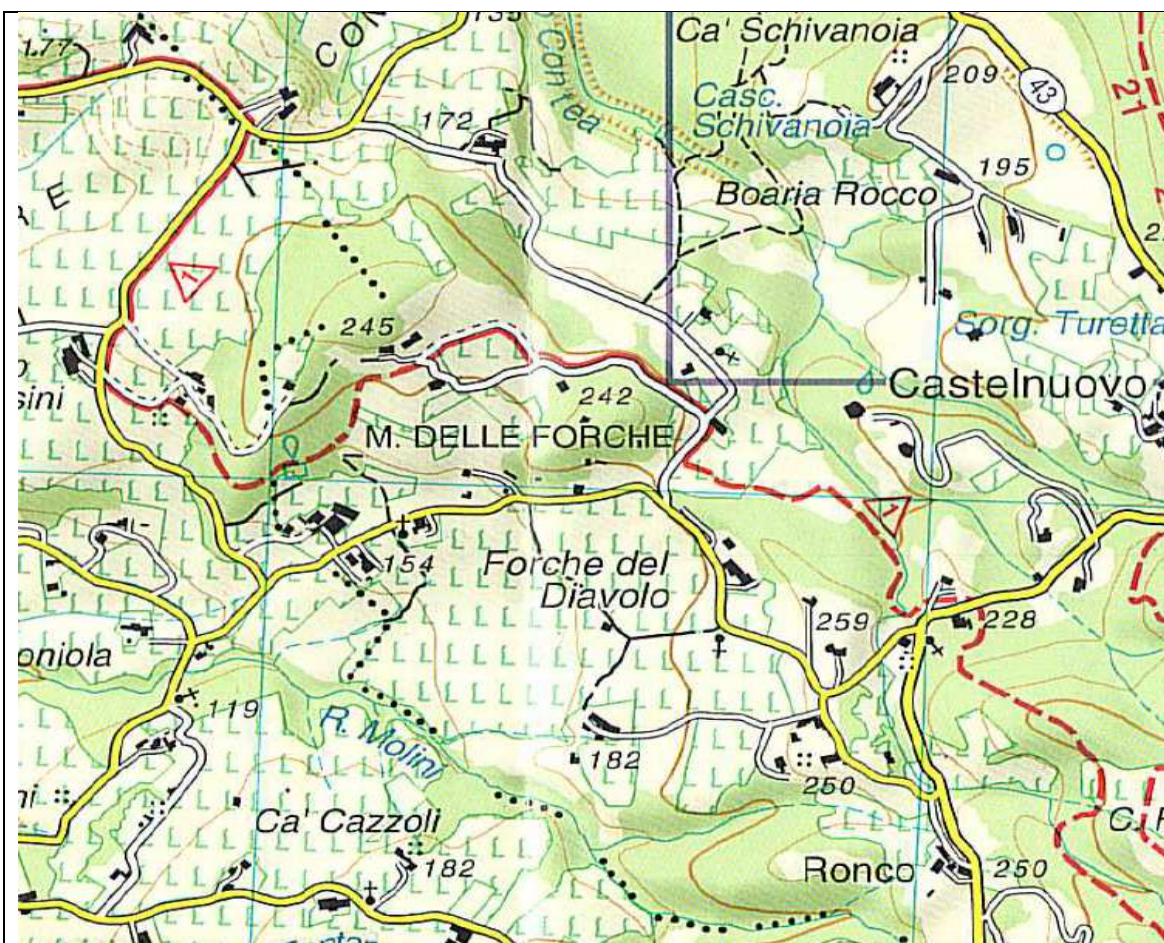


SABATO 11 AGOSTO 2018

Passeggiata e cena sotto le stelle in una notte di mezza estate

Azienda Vitivinicola LE FORCHE degli Eredi Dianin R. - Via Costanzo,12 - 35037 TEOLO-(PD)

1° RITROVO: 17.50 a Battaglia Terme – Piazza Don M. Romano		2° RITROVO: ore 18.20 Az.Agr. “Le Forche” degli Eredi Dianin – Teolo - PD	
PARTENZA ESCURSIONE: ore 18.30 - <u>SI RACCOMANDA LA MASSIMA PUNTUALITA'</u>		ARRIVO A TAVOLA: ore 20.30 c.a.	
CONDIZIONI DEL PERCORSO: prevalentemente su sentieri boschivi, sterrato, brevi tratti su strada asfaltata.		CENA PRESSO AZ. DIANIN	
LUNGHEZZA: Km 5.00 c.a.	DURATA: 2.00 ore c.a.	DISLIVELLO TOTALE: mt. 180 c.a.	QUOTA MAX: mt. 232
DIFFICOLTA': FACILE			



MENU':
Antipasti vari
Tagliatelle al ragout di carne o vegetale
Pollo fritto
Contorni con verdure di stagione
Pasticceria
Vini vari, acqua, caffè e grappa

COSTO
22.00 euro

PER TUTTI (SOCI E NON-SOCI)
PRENOTAZIONE CENA entro il mercoledì precedente 08 agosto 2018

-ATTENZIONE !!!
RICORDIAMO CHE ALLE NOSTRE ESCURSIONI, PER TUTTI I "NON SOCI", SI RENDE NECESSARIA, ENTRO IL VENERDI' SERA PRECEDENTE L'ESCURSIONE, LA PRENOTAZIONE CON I DATI RICHIESTI COMPLETI C/O www.escursionistibattaglia.it. ALLA PARTENZA VERRA' RICHIESTO UN CONTRIBUTO DI 3,00 (TRE) EURO COMPRESIVO DI ASSICURAZIONE GIORNALIERA CONTRO GLI INFORTUNI E RCT STIPULATA DALLA FIE.

FACILE PASSEGGIATA DI CIRCA DUE ORE CON POCHESSIMO DISLIVELLO. Partendo dall'azienda agricola “le Forche” e aggirando il monte omonimo percorreremo una piccola parte dell'Alta Via dei Colli Euganei”. Seguendo il “Calto Contea” arriveremo alla “Cascata Schivanoia”, transiteremo al “Passo del Vento” e ammireremo il tramonto del sole sulla pianura vicentina per poi ritornare al punto di partenza.

PROSSIMA USCITA: DOMENICA 16 SETTEMBRE 2018 – CICLO-ESCURSIONE ai Casoni della Fogolana-Codevigo (PD) – PRANZO SEMPLICE A BASE DI PESCE

-- Le uscite sui Colli Euganei si svolgono in collaborazione con **L'ENTE PARCO COLLI EUGANEI**. Lungo il tragitto, le **Guide Naturalistico Ambientali della COOPERATIVA “TERRA DI MEZZO”** descriveranno gli aspetti rilevanti incontrati.

- E' vivamente consigliato l'uso di calzature idonee (scarponi) e anche dei bastoncini. **PER FAVORE NON PARTECIPATE CON SCARPE DA GINNASTICA!!!**

- In caso di avverse condizioni meteorologiche, l'escursione **POTREBBE NON ESSERE EFFETTUATA A DISCREZIONE DEGLI ORGANIZZATORI.**

- Il Gruppo Escursionisti declina ogni responsabilità per danni arrecati a persone e/o cose da parte dei partecipanti. **RICORDIAMO CHE I NOSTRI ASSOCIATI E TUTTI COLORO CHE SI SONO ISCRITTI ALL'ESCURSIONE, ATTIVANDO LA POLIZZA INFORTUNI TEMPORANEA, GODONO DI COPERTURA ASSICURATIVA COMPRESA R.C. TERZI.**

INFORMAZIONI: 334 87 40 346 Bruno; 338 14 49 795 Enzo; 347 6887 115 Giuseppe - www.escursionistibattaglia.it - info@escursionistibattaglia.it

ASSOCIAZIONE VOLONTARI ITALIANI SANGUE
AVIS PROVINCIALE
DI PADOVA



TOP Computer
Vendita e assistenza computer
via Claudiana 6 - Montegrotto T.
0498911073
www.topcomputer.it

UnipolSai
ASSICURAZIONI

Battaglia Terme - PD